



BestWay Backflow Prevention Corporation
Practical Plumbing Products

www.bestwaybackflow.com

Trap Gap™

Providing the best method of protection against backflow, for Trap Seal Primer Cross Connections.

BestWay Backflow Prevention Corporation recommends having a Licensed Plumber install your **Trap Gap™**.

Easy Installation:

Mount the **Trap Gap™** vertically on the wall, around the same level as the faucet which supplies it. Ensure that the **Trap Gap™** is installed where it will remain visible.

Apply thread seal tape to the threads of the Inlet Fitting. Hand tighten the Inlet Fitting into the top of the Trap Primer Supply.

CAUTION: DO NOT OVER TIGHTEN INLET FITTING

Ensure Supply tube and Trap Seal Primer tube are flushed out and free of debris, before connecting tubes to the **Trap Gap™**.

Support the Trap Primer Funnel while gently pushing Trap Seal Primer tube onto the 3/8" or 1/2" barbed fitting, respectively.

Support Trap Primer Supply outlet while inserting 1/4" supply tube into the Inlet Fitting.

1" Air Gap must remain unobstructed at all times.

The **Trap Gap™** can be cleaned with a damp cloth. Do not use chemicals when cleaning the **Trap Gap™**.

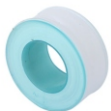
Should the nozzle of the Trap Primer Supply outlet become hindered by debris, e.g. calcium, simply disconnect the 1/4" Supply Tube, remove the Inlet Fitting and clear the blockage using a paper clip.

Always comply with your local Plumbing Code, with respect to the installation of backflow preventers.

Leak Detection

If water is observed flowing through the 1" Air Gap, with both hot and cold taps closed; **the faucet** requires repair or replacement. Call a Licensed Plumber to perform this work.

Tools you will need to install the Trap Gap™



Thread Seal Tape



#2 Philips Screwdriver



Red Robertson Screwdriver



Tube Cutter



BestWay Backflow Prevention Corporation
Produits de plomberie pratiques

www.bestwaybackflow.com

Trap Gap^{MC}

Procure la meilleure protection contre le refoulement pour les branchements avec amorçeur de siphon.

BestWay Backflow Prevention Corporation recommande de faire appel aux services d'un plombier autorisé pour l'installation de votre **Trap Gap^{MC}**.

Installation facile :

Installez le **Trap Gap^{MC}** sur le mur à la verticale, environ au même niveau que le robinet qui l'alimentera. Assurez-vous d'installer **Trap Gap^{MC}** à un endroit où il sera toujours visible.

Appliquez du ruban pour joints filetés sur le filet de la buse de refoulement. Serrez à la main la buse de refoulement sur la sortie d'alimentation de l'amorçeur de siphon.

AVERTISSEMENT : ASSUREZ-VOUS DE NE PAS SERRER EXCESSIVEMENT LA BUSE DE REFOULEMENT

Assurez-vous que le tuyau d'alimentation et le tuyau de l'amorçeur de siphon sont vides et sans débris avant de les brancher au **Trap Gap^{MC}**.

Soutenez l'entonnoir de l'amorçeur de siphon tout en poussant délicatement le tuyau de l'amorçeur de siphon dans la pièce de fixation à crans de 3/8 po - 1/2 po, respectivement.

Soutenez la sortie d'alimentation de l'amorçeur de siphon tout en insérant le tuyau d'alimentation de 1/4 po dans la buse de refoulement.

Un espace de 1 po doit rester libre en tout temps.

Au besoin, nettoyez le **Trap Gap^{MC}** à l'aide d'un linge humide. N'utilisez pas de produit chimique pour nettoyer le **Trap Gap^{MC}**.

Dans l'éventualité que la sortie d'alimentation de l'amorçeur de siphon devienne obstrué par des débris ou une quelconque matière, p. ex., du calcium, vous n'avez qu'à débrancher le tuyau d'alimentation de 1/4 po, enlever la buse de refoulement et enlever ce qui obstrue la sortie d'alimentation à l'aide d'un trombone.

Respectez le code de plomberie en vigueur dans votre région en tout temps, en ce qui a trait à l'installation de systèmes contre le refoulement.

Détection de fuite

Si de l'eau s'échappe de l'espace de 1 po libre alors que les robinets d'eau (chaude et froide) sont fermés, **le robinet** a besoin d'être réparé ou remplacé. Faites appel aux services d'un plombier autorisé pour effectuer ce travail.

Outils nécessaires à l'installation du Trap Gap^{MC}



Ruban pour Joints filetés



Tournevis à pointe cruciforme n° 2



Tournevis à pointe carrée n° 2



Coupe-tube